

CONTUR



Contur är en bordsserie med strikta, raka former. Ett brett skivprogram där du kan välja färger och material på skivor och ben, det ger dig möjligheter att utforma eleganta och funktionella arbetsplatser med personlig identitet. Contur finns även med elstativ. Observera att Reflect förvaring kan väljas med ben och handtag med ett rakt formspråk som ansluter till Contur.

Contur är Svanenmärkt och har Möbelfaktas märkning.

Andra skivlayouter, laminat och fanér än vad som angivits kan också erhållas.

Contur is a table range with the strict, linear shape. A wide program and the ability to select colours and materials of tabletops and legs will enable you to design stylish and functional workplace with personal identity.

Contur is available with electric frames. Observe that Reflect storages can be chosen with legs and handles with a straight design to suit Contur.

Contur bears the Swedish Swan eco-label and is certified by Möbelfakta.

Other top layouts, laminates and veneers than indicated may also be obtained.

*Contur bord i krom med skiva ECP i svartbetsad ek.
Contur in chrome with ECP top in black stained oak.*



Contur bord i silver med skiva i vit laminat.

Contur table in silver with white high-pressure laminate top.





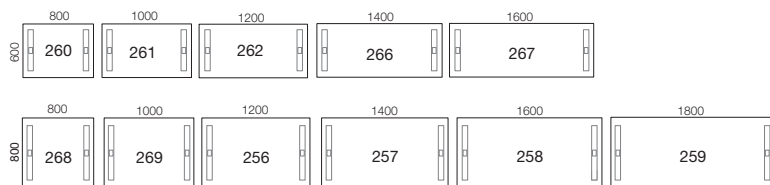
*Contur bord i silver med skiva i vit laminat.
Contur table in silver with white high-pressure laminate top.*



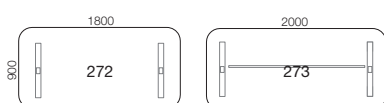
*Contur bord i krom med skiva ECP i svartbetsad ek.
Contur table in chrome with ECP top in black stained oak.*

Sortiment | Assortment

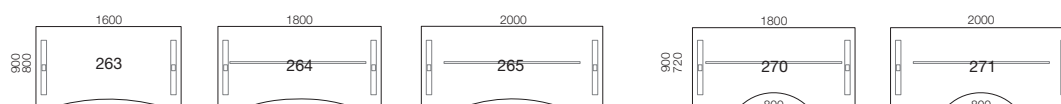
Fristående bord / Freestanding tables



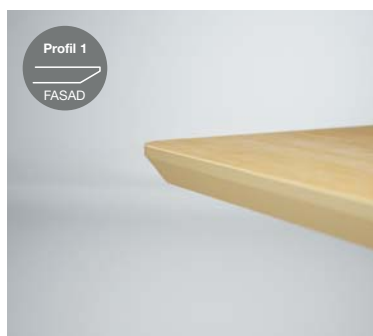
Fristående bord med rundade hörn / Freestanding tables with rounded corners



Fristående bord med inre radie / Freestanding tables with inner radius



Skivprofiler / Top profiles



Profil 1 - 23 mm MDF fasad kant.
Profile 1 - 23 mm mdf bevelled edge.



Profil 4 - ECP, 23 mm MDF fasad kant, ABS kantlist.
Profile 4 - ECP, 23 mm mdf bevelled edge. Edge with ABS strip.



Profil 6 - 23 mm MDF rak kant, ABS kantlist. Raka hörn.
Profile 6 - 23 mm mdf straight edge, edge with ABS strip. Straight corners.

Faner / Veneer



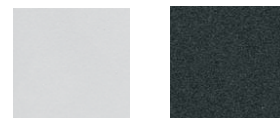
Björk
Birch
Bok
Beech
Ek
Oak

Högtryckslaminat / High-pressure laminate



K1040 MAT Vit
S 0502-G50Y White
F7927 MAT Ljusgrå
S 2500-N Light gray
F7912 MAT Mörkgrå
S 6502-B Dark Gray
F2253 MAT Svart
S 9000-N Black

Stativ / Legs



Silver
Silver
Svart (struktlack)
Black (structure laquer)



Krom
Chrome
Vit
White

Contur bord i silver med skiva i ek.
Contur table in silver with top in oak.



TEKNISK SPECIFIKATION

Skivor

Contur bordsskivor består av en 22 mm MDF skiva som kan erhållas med olika ytmaterial såsom faner eller högtryckslaminat. Faneret är 0,6 mm och högtryckslaminatet är 0,7 mm tjockt. Bord med yta av högtryckslaminat har även ett spärrlaminat på baksida.

Profil 1. Fasad öppen klarlackad MDF kant. Radie 20 mm i hörn. Standard ytmaterial faner alt. högtryckslaminat.

Profil 4. ECP. Vit Högtryckslaminat. Svart ABS kantlist. Radie 20 mm i hörn.

Profil 6. Rak kantlist som följer skivans färg. Standard ytmaterial faner alt. högtryckslaminat.

Bordsskivornas egen bärlighet utnyttjas och kompletteras med sarger när det behövs.

Stativ

Ställbar höjd 650-780 mm inkl skiva, med ställfötter som har 10 mm justermån för att ta upp ojämnheter i golv. Stativet finns i silver, kan även erhållas svart eller vit lack samt krom (krom III), mot pristillägg.

TECHNICAL SPECIFICATION

Tops

Contur table tops consist of a 22 mm MDF board which can be obtained with different surface materials such as veneer or laminate. Veneer is 0.6 mm and high-pressure laminate is 0.7 mm thick. Tables with a surface of high-pressure laminate also has a barrier laminate on the backs.

Profile 1 Bevelled open clear lacquered MDF edges. Radius 20 mm in the corners. Standard surface: Veneer alt. high-pressure laminate.

Profile 4 ECP. White High Pressure Laminate. Black ABS edging. Radius of 20 mm in the corners.

Profile 6 Straight edge that follows the top's color. Standard surface veneer alt. high-pressure laminate.

The own bearing capacity of the table tops is utilized and can be supplemented with frames when needed.

Legs

Adjustable height of 650-780 mm including top, with adjustable feet that have 10 mm adjustment range to compensate for uneven floors. The frame is available in silver, black or white lacquer and chrome (chromium III), for an additional charge.

