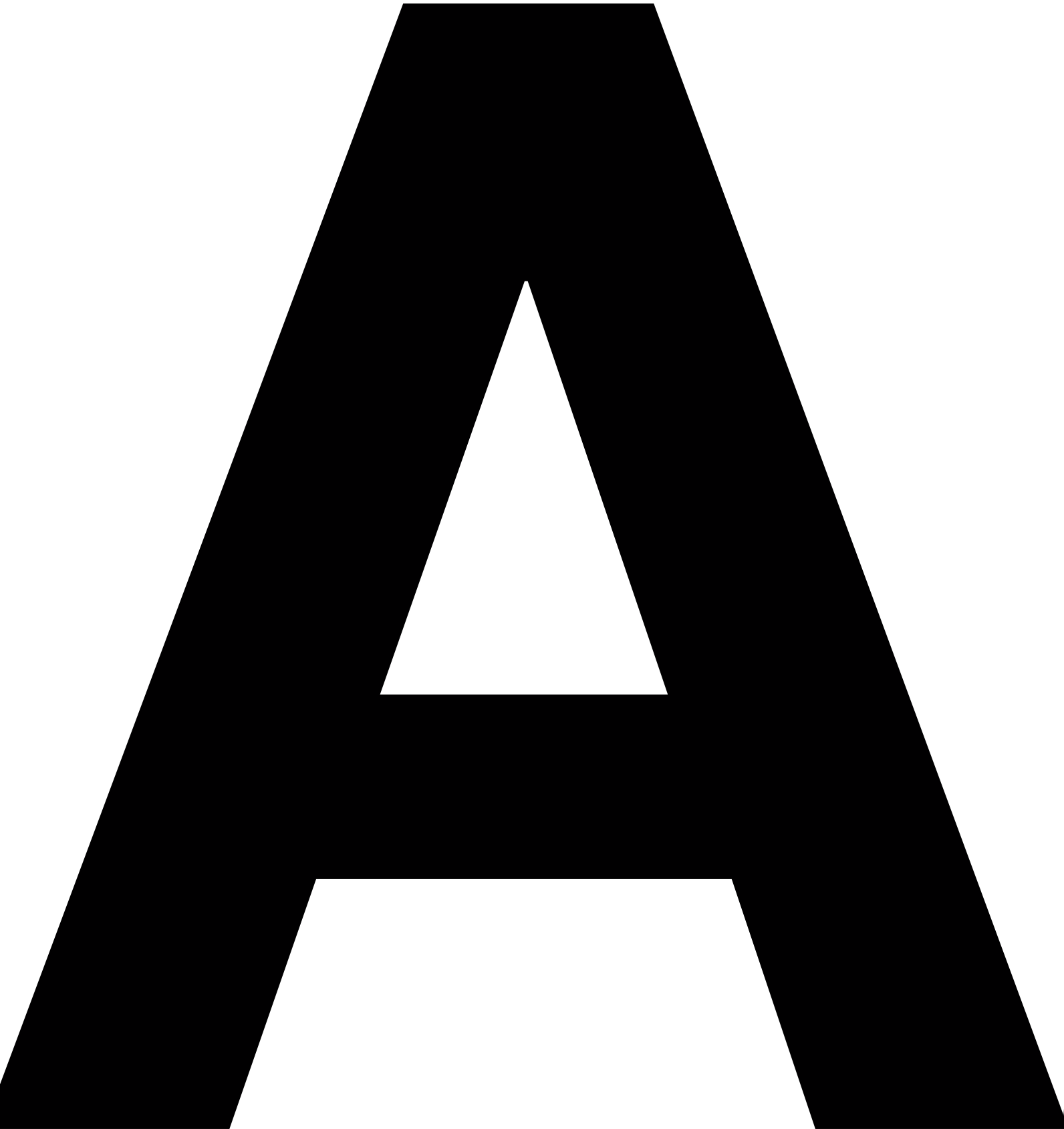


A







The A2 office is flexible and makes economical use of office space. But above all, it creates a more humane workplace where you control and choose your way of working according to what suits at the time – for increased stimulation, faster communication and a freer approach to work.

A2 kontoret är flexibelt och utnyttjar kontorsytan ekonomiskt. Men först och främst skapar det en humanare arbetsplats där det är du som styr och väljer arbetssätt efter vad som passar bäst för stunden. För ökad stimulans, snabbare kommunikation och ett friare sätt att arbeta.





## Låt ditt kontor förändras med dig.

**En stor del av ditt arbete går ut på att tänka.** Du gör det överallt och hela tiden. Men det är inte alltid som tankarna trivs bäst framför en dator. Faktum är att undersökningar visar att vi endast spenderar 40 % av vår tid vid våra fasta arbetsplatser. Resten av tiden arbetar vi och tänker på andra ställen än vid skrivbordet. Till exempel i en soffa eller på språng. Då behövs kontor som släpper tanken fri.

A2 kontoret erbjuder en mångsidig miljö som tillåter arbete när – och där – det faktiskt sker. En miljö där du väljer den arbetsplats som passar dig bäst för stunden. Lugn avskildhet i biblioteket, ett kort arbetsmöte vid touch-down bordet eller videokonferens i en soffa framför en storbildskärm.

Vacker form och rätt färg är lika viktigt som funktion. Tillsammans skapar de ett rytmiskt kretslopp som får oss att må bra. De inspirerar, motiverar och gör oss mer produktiva.

Ett väl fungerande kontor erbjuder trivsel och arbetsro, men det ska också genomsyras av ditt företags varumärke och värderingar. Därför tar vi på Edsbyn valfrihet ett steg längre när det gäller att forma en arbetsmiljö – vi förvandlar helt enkelt dina idéer till verklighet. Vi modifierar våra standardmöbler eller skapar helt nya, hela tiden med fokus på hållbarhet, god ergonomi och miljö, Svanenmärkt och testat enligt nya Möbelfakta. Så att du alltid vet vad du köper.

Välkommen att se mer på [www.edsbyn.com](http://www.edsbyn.com)



## Let your office change with you.

Much of your work involves thinking. You do it everywhere and all the time. But sitting in front of a computer is not always the best place to think. In fact, studies show that we only spend 40 percent of our time at our fixed workstations. The rest of the time, we work and think in places other than at our desks, perhaps on a sofa or while out and about. So what is needed is an office that sets the mind free.

The A2 office offers a multifaceted environment that allows work when – and where – it actually happens. An environment where you choose the workplace that suits you best at the time. Quiet privacy in the library, a quick work meeting at the touch-down table or video conferencing on a sofa in front of a large screen.

Attractive design and the right colour are just as impor-

tant as function. Together, they create a rhythmic cycle that makes us feel good. They inspire, motivate and make us more productive.

A successful office is a pleasant environment that encourages work, but it must also embody the company's brand and values. Here at Edsbyn, we therefore take choice a step further when it comes to designing a working environment – in short, we transform your ideas into reality. We can modify our standard furniture or create brand-new items, with a focus on sustainability, good ergonomics and the environment, as represented by Nordic Ecolabelling and testing to Sweden's latest Möbelfakta standards. So you always know what you're buying.

To find out more, visit our website at [www.edsbyn.com](http://www.edsbyn.com)

# Ett unikt kontor för unika individer

A2 kontoret erbjuder en mångsidig miljö som tillåter arbete när – och där – det faktiskt sker. En miljö där du väljer den arbetsplats som passar dig bäst för stunden. Lugn avskildhet i biblioteket, ett kort arbetsmöte vid touch-down bordet eller videokonferens i en soffa framför en storbildskärm.



● DEN PERSONLIGA ARBETSPLATSEN  
Vissa arbeten kräver en fast punkt.  
**The personal workspace:** Certain tasks require a fixed point.

● BIBLIOTEKET  
- för avskildhet och koncentration  
**The library:** For privacy and concentration



## A unique office for unique individuals

The A2 offers a multifaceted environment that allows work when – and where – it actually happens. An environment where you choose the workplace that suits you best at the time. Quiet privacy in the library, a quick work meeting at the touch-down table or video conferencing on a sofa in front of a large screen.



### ● ENSKILT ARBETE, MÖTEN & KONFERENS

Spontana möten för innovativa idéer.

**Private work, meetings & conferences:**

Spontaneous meetings for innovative ideas.

### ● HEMVISTET

Här finns utrymme och frihet. För tanken, för mötet och för dig själv.

**The lounge:** This offers space and freedom – for thinking, for meetings and for yourself.

## Hemvistet & loungen

I loungen, eller hemvistet som vi också kallar det, träffar du kollegorna under informella former. Här är din bas. Här har du ditt skåp där du förvarar dina personliga saker. Här laddar du batterierna, tar en kaffe, pratar med en kollega och utbyter idéer och information. I hemvistet kan du slå dig ned i en fåtölj, ställa upp laptopen på ett praktiskt laptopbord och arbeta i lugn och ro. Här finns utrymme och frihet. För tanken, för mötet och för dig själv.

## Lounge

The lounge is where you can meet your colleagues in an informal setting. This is your base. This is where you'll have a cupboard to keep your personal things. It's a place to recharge your batteries, have a coffee, talk to a colleague and exchange ideas and information. In the lounge, you can sit in an armchair, set up your laptop on a practical laptop table and work in peace and quiet. You're offered space and freedom – for thinking, for meetings and for yourself.









**13.**  
Armchair: Bridge, fabric Steelcut Trio 2/533.  
Magazine rack: white pigmented ash.  
Design: Sture Eng och Dan Ihreborn.







15.  
Sofa: Bridge 3-seat, fabric Steelcut Trio 2/533.  
Magazine rack: white pigmented ash.



**16.**

The cupboard is at the heart of the lounge. This is where you lock away your personal belongings and fetch your box of office materials ready to work wherever suits at the time. The combination lock means you don't have to keep track of yet another key. Electricity and cables can also be run to the cupboard so you can easily charge your mobile or laptop. The lounge cupboard is designed around your wishes and ideas.





18.

The cupboards have a combination lock and are prepared for an electricity supply.



## Spontana möten för innovativa idéer

De flesta innovativa idéer är resultatet av personliga möten. Då är det väl hög tid att vi möblerar kontor som tillåter möten när – och där – de sker spontant? Med närhet till funktionella mötesplatser som är anpassade för snabba, informella avstämningar. Med soffor som både isolerar ljud och skärmar av intryck så att du kan vara privat och få lugn och ro, även i en öppen kontorsmiljö.

## Spontaneous meetings for innovative ideas

Most innovative ideas are the result of personal meetings. So isn't it high time we furnished offices that allow meetings where – and when – they happen spontaneously? Close to functional meeting places that are adapted for quick, informal exchanges. With sofas that provide both sound insulation and screening, so you can achieve some privacy and peace and quiet, even in an open-plan office environment.











25.

Wall shelves and cupboards: PIECE  
Design: Thomas Eriksson Arkitekt





27.

Curved modular sofa: Bridge, fabric Steelcut  
Trio 2/553.











**31.**  
Chair: Ziv, fabric EV-9.  
Table: Contra, chrome stand, table top white  
high-pressure laminate/black edge.



32.

Chair: Ziv with contrasting stitching. Also available with stitching in same colour as fabric.



## Biblioteket – för avskildhet och koncentration

Biblioteket är en oas av lugn och kreativitet. En plats att arbeta avskilt och koncentrerat på och hämta in information. Här samlas aktuell referens- och facklitteratur, det du vill se på papper och som tidigare legat utspritt på olika skrivbord. Tillsammans med den teknik som vi i dag bär med oss har du tillgång till hela världens samlade kunskap och information.

Vi gav uppdraget till Dan Ihreborn att skapa ett vackert och funktionellt "rum i rummet" med avskildhet som utgångspunkt. Resultatet blev soffan Resolve; en avskärmande och ljudisolerande möbel som uppmuntrar till koncentration och lugn. Bokhyllan Reflect kan anpassas till i princip alla miljöer och funktioner och är ett mycket flexibelt förvaringssystem

## Library – for privacy and concentration

The library is an oasis of calm and creativity, a place to work privately and concentrate on and gather information. It provides a home for the latest reference and professional literature, things you want to see on paper and that used to be spread across various desks. Together with the technology that we carry around with us nowadays you have access to all the world's knowledge and information.

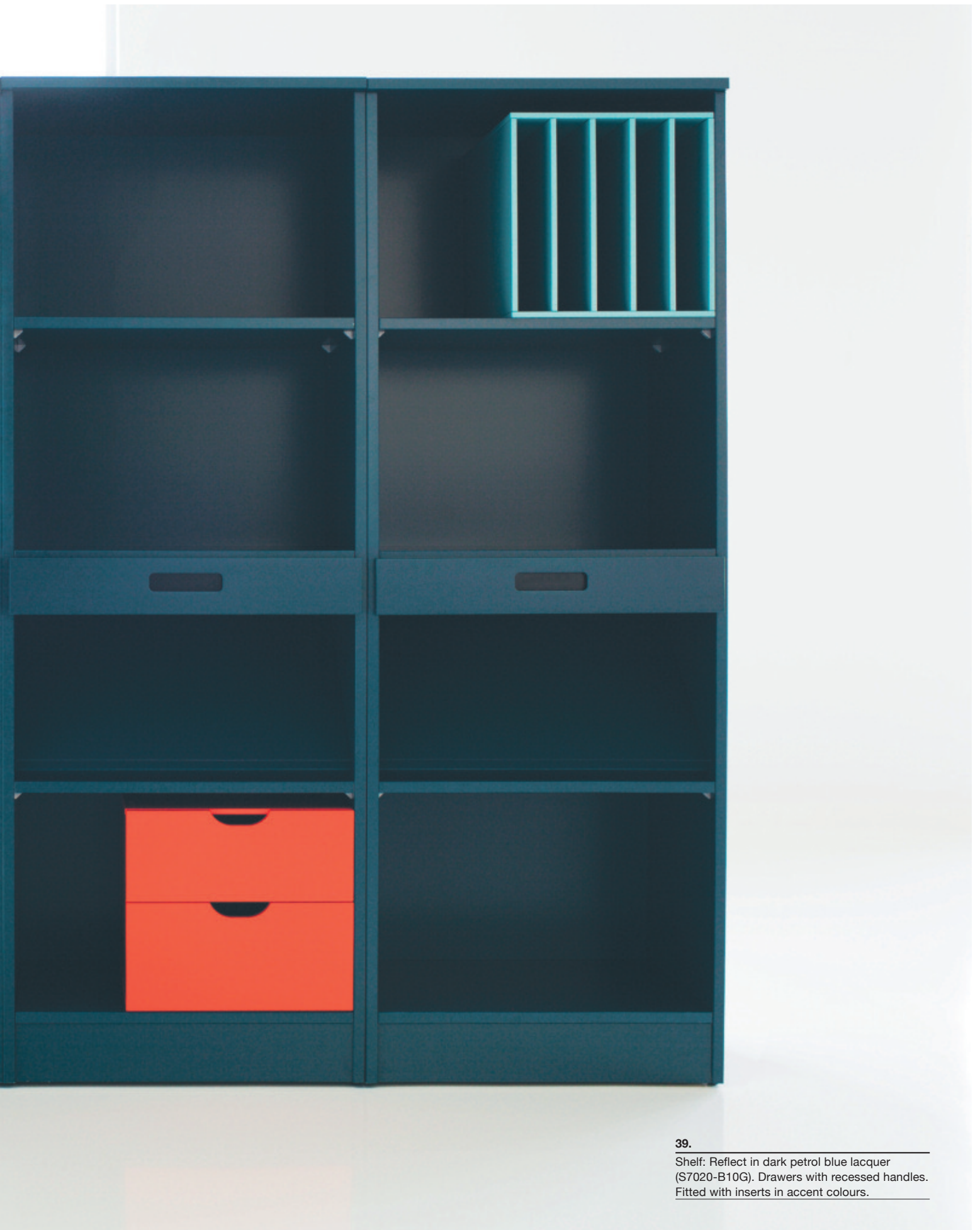
We commissioned Dan Ihreborn to create an attractive and functional 'room-in-room' based around the notion of privacy. The result was the Resolve sofa, a screening and sound-insulating piece of furniture that encourages concentration and calm. The Reflect bookcase can be adapted to practically any environment and function, providing a highly flexible storage system.









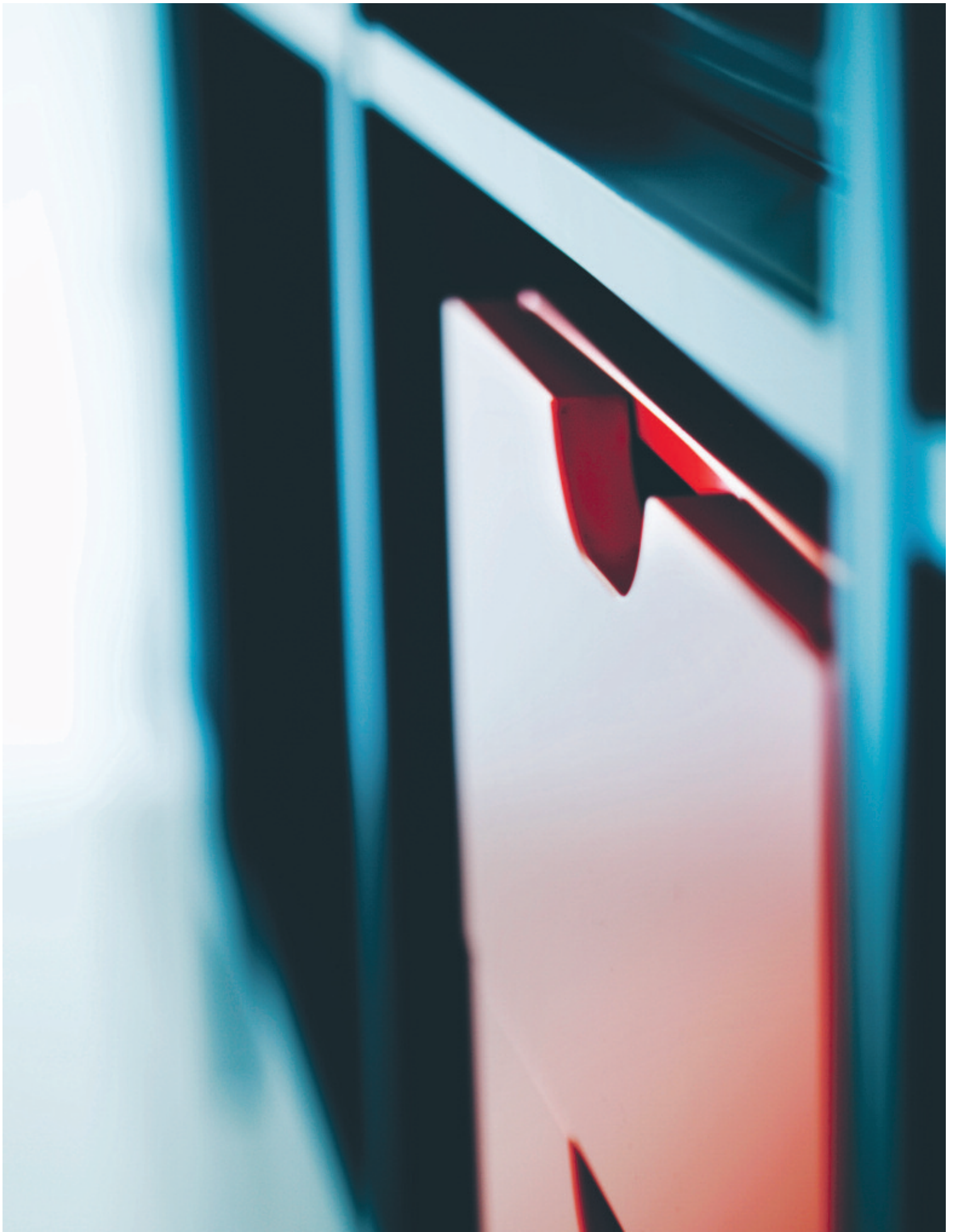


**39.**

---

Shelf: Reflect in dark petrol blue lacquer (S7020-B10G). Drawers with recessed handles. Fitted with inserts in accent colours.

---



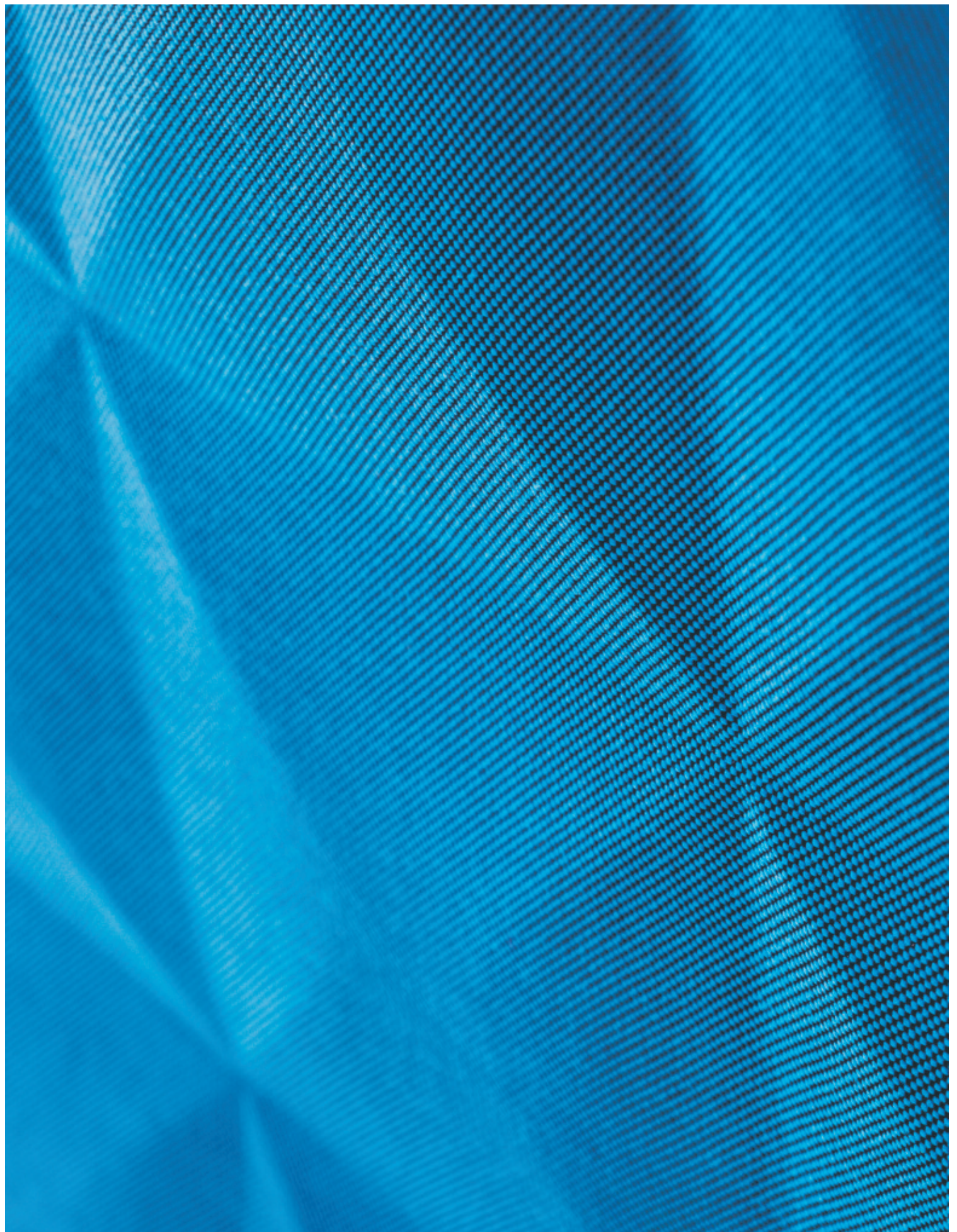


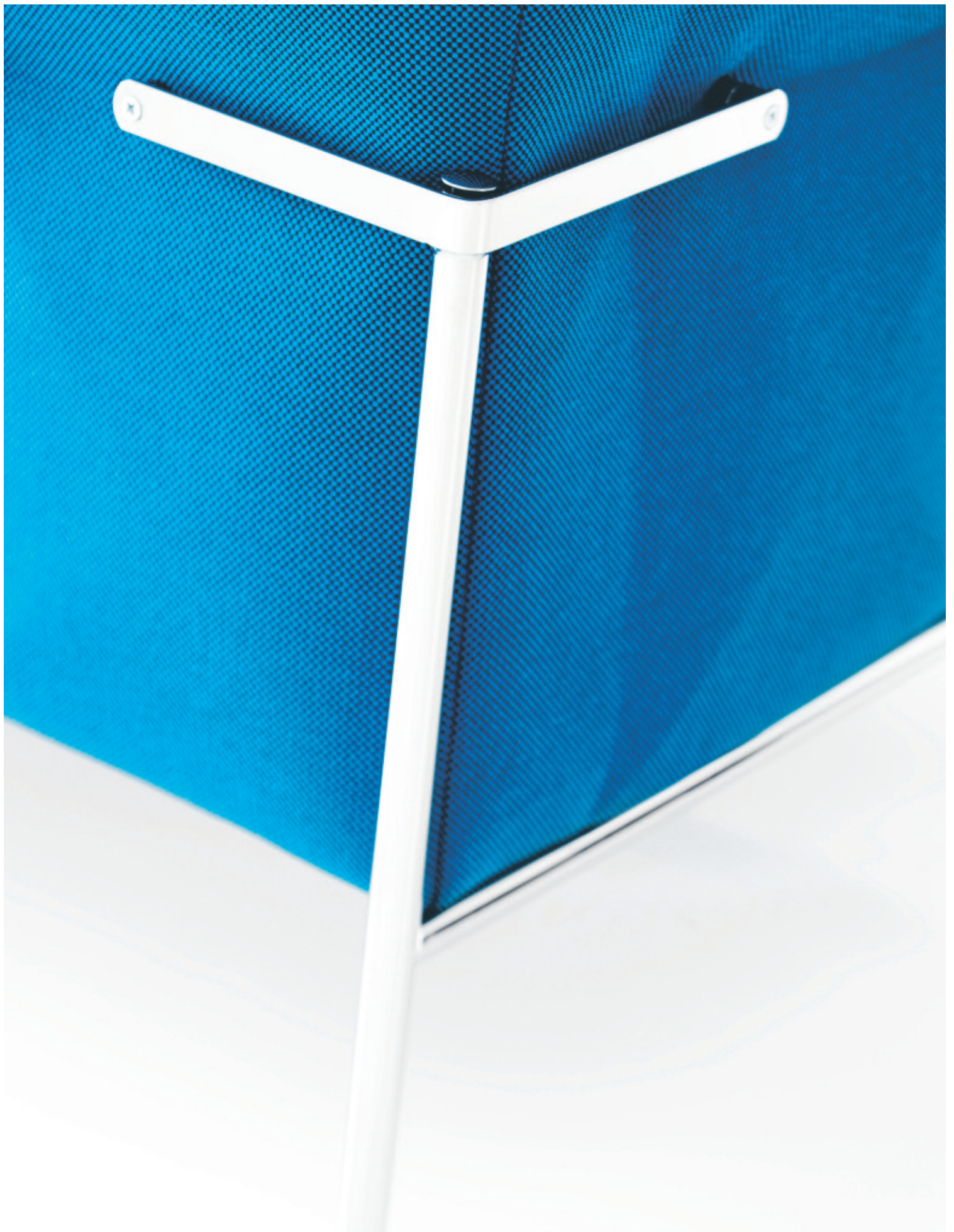


42.

Sofa: Resolve, fabric Samar 7018.32  
Design: Dan Ithreborn







## Touch-down för enskilt arbete, snabba möten eller konferens

Din arbetsdag är varierad. Ibland behöver du ha ett längre möte, med tid för diskussion och analys. Och ibland, när något bara ska stämmas av, är mötet snabbare och mer effektivt. Och vid olika tillfällen under arbetsdagen behöver du slå dig ner en stund för dig själv, för att skriva en rapport, läsa eller skicka ett e-mail etc.

Vårt bordsprogram PIECE är utvecklat tillsammans med TEA och anpassat till olika arbetssituationer. PIECE-bordet finns som konferens- och mötesbord i 73 cm höjd, eller som Touch-down bord i 90 cm höjd. Höjden på Touch-down bordet låter dig snabbt och enkelt växla mellan sittande och stående. En tillfällig arbetsplats under dagen, eller en station där det är enkelt att samlas en hel grupp kring en dator eller en ritning för att stämma av under ett projektarbete.

PIECE-borden har, i likhet med den vägghängda möbeln PIECE, anpassats för modern teknik och kommer i färger och former som tillför positiv energi på kontoret.



## Touch-down for individual work, quick meetings or conferences

Your working day is naturally varied. Sometimes you need to have a long meeting, with time for discussions and analysis. And sometimes, when you just need to check something, the meeting is quicker and more efficient. And at various times during the working day, you need to sit down and have a moment to yourself, to write a report, read, send an e-mail and so on.

Our PIECE series of tables was developed with TEA and is adapted to different office applications. The PIECE table is available as a conference and meeting table at a height of 73 cm or as a 90 cm high touch-down table. The height of the touch-down table means that you can switch between sitting and occasionally standing. A temporary desk during the day, or a station where it's easy to gather a whole group around a computer or drawing and discuss a project.

Like the wall-hung PIECE furniture, the PIECE tables are technology-ready and come in colours and designs that bring positive energy to the office.









51.

Wall shelves: PIECE.

Table: PIECE, white high-pressure laminate.

Chairs: Mix, white lacquer, silver stand, seat fabric Steelcut Trio 2/733.





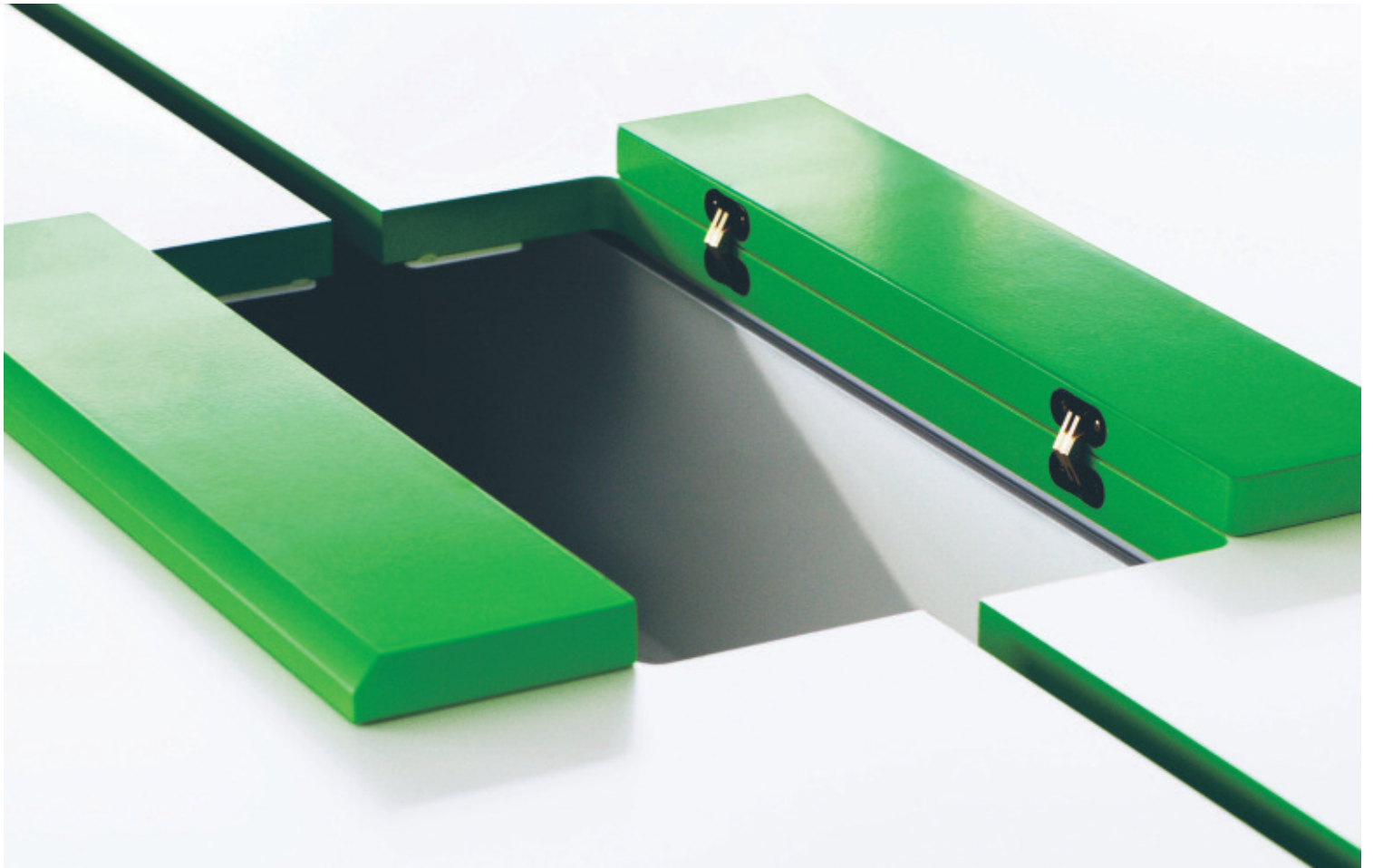
53.

Table: PIECE: height 730 mm or 900 mm.  
Design: Thomas Eriksson Arkitekter











**57.**

Table: PIECE 2400x1200, height 900 mm, table top white high-pressure laminate, cable cover/slot in green lacquer.





**59.**

Table: PIECE 2400x1200, height 730 mm, table top/cable cover in white pigmented ash. Cover also available in white lacquer with white slot.

## Den personliga arbetsplatsen

Vissa arbeten kräver en fast punkt med mer funktion och ergonomi än vad mobila datorer och smartphones kan erbjuda. Därför omfattar konceptet A2 kontoret givetvis även personliga arbetsplatser. För specialistarbete som kräver kraftfullare datorer och skärmar och individuellt anpassningsbara kontorsmöbler. Eller administrativa uppgifter som innebär att du sitter låst vid din arbetsplats under en större del av dagen. Oavsett vilket ditt behov är, har vi arbetsplatsen för dig. Med funktionell förvaring, ergonomiska stolar och höj- och sänkbara skrivbord.

## Your personal workstation

Certain tasks require a fixed point with more functionality and ergonomics than portable computers and smartphones can offer. The A2 office concept therefore naturally provides scope for personal workstations, whether for specialist work that requires bigger and better computers and screens and individually adjustable office furniture, or for administrative tasks that keep you at your desk for much of the day. Whatever your needs, we have the workstation for you – with useful storage, ergonomic chairs and height-adjustable desks.









**64.**

Workstation: 1600x800 with electric stand, table top white high-pressure laminate. Table screen: with Paper accessory.

Storage: Part tower.

Office chairs: EVE 300.





66.  
Electric stand in white lacquer with black accents.  
Height controller recessed into table top.



**67.**

---

Paper accessory for table screen. Table screen  
548 covered in Remix 743.

---

Design: Klura / Susan K Persson

---



**68.**

---

Storage: Part tower in white lacquer. Back in electric blue plexi.

---

Design Anders Ekegren

---











**72.**

---

Storage: Reflect tower.

Table: Contur 1400x800 mm.

Shelf extension: PIECE in custom design. Table

screen: light 583 in Remix 743.

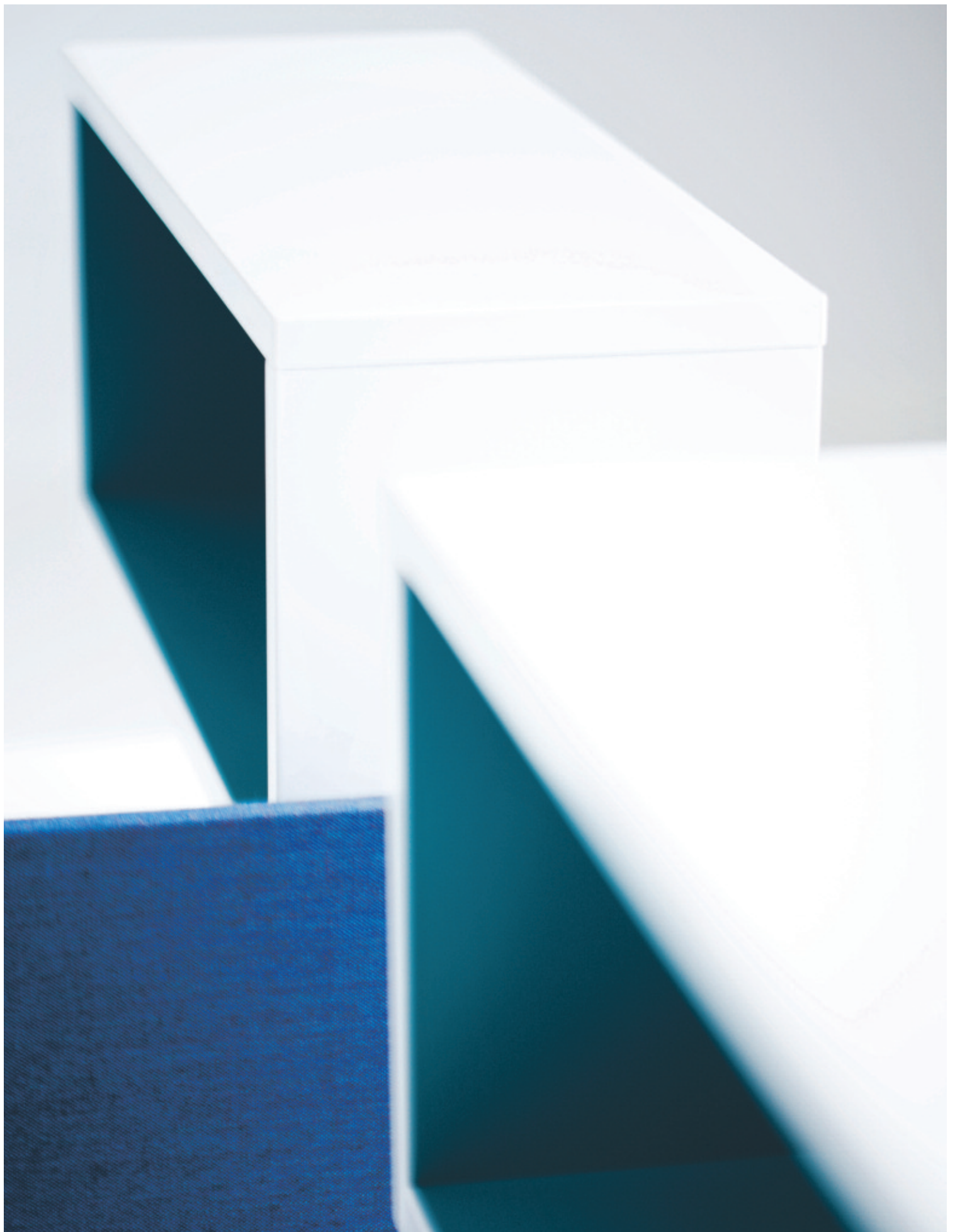
Office chairs: EVE 300, Steelcut Trio 2/733.

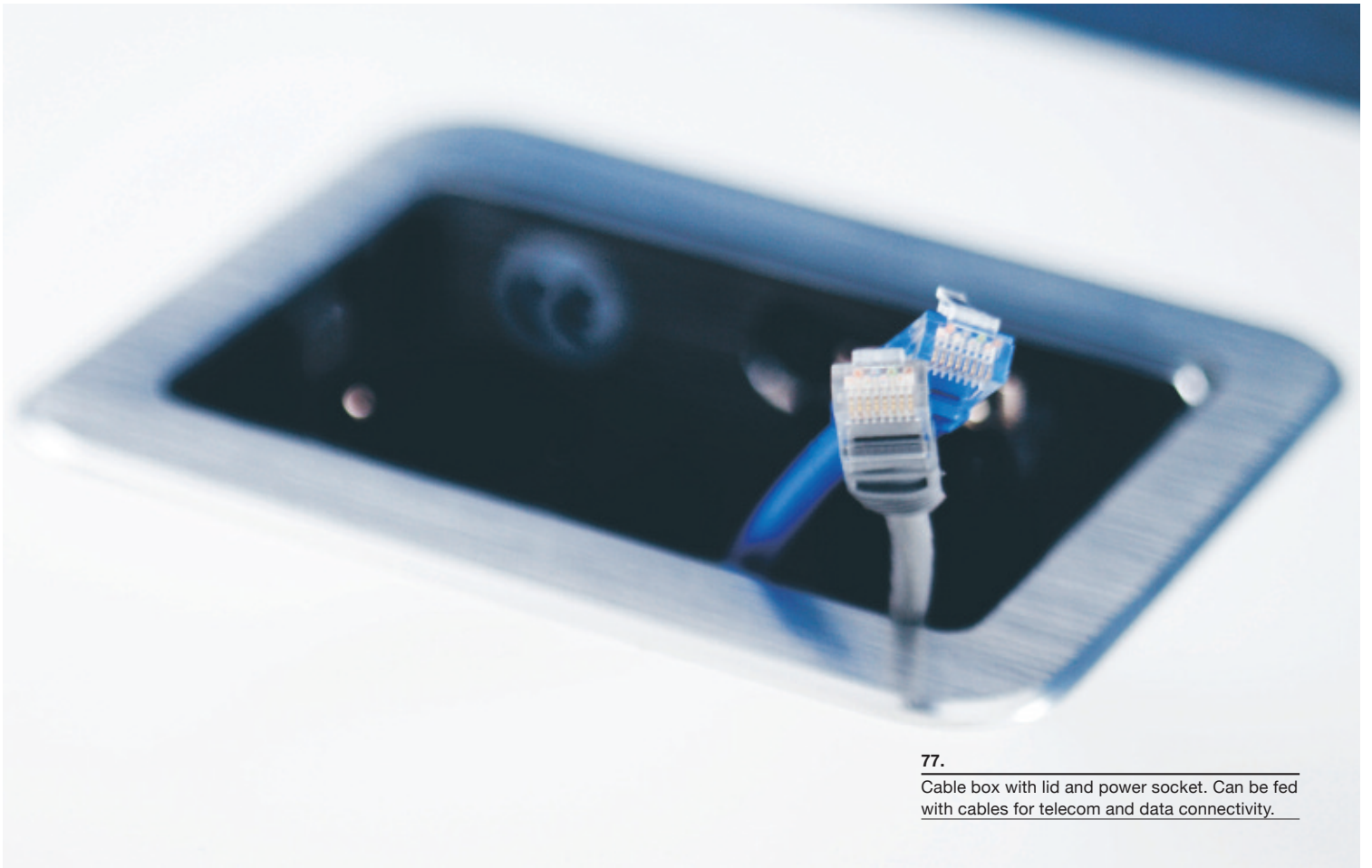
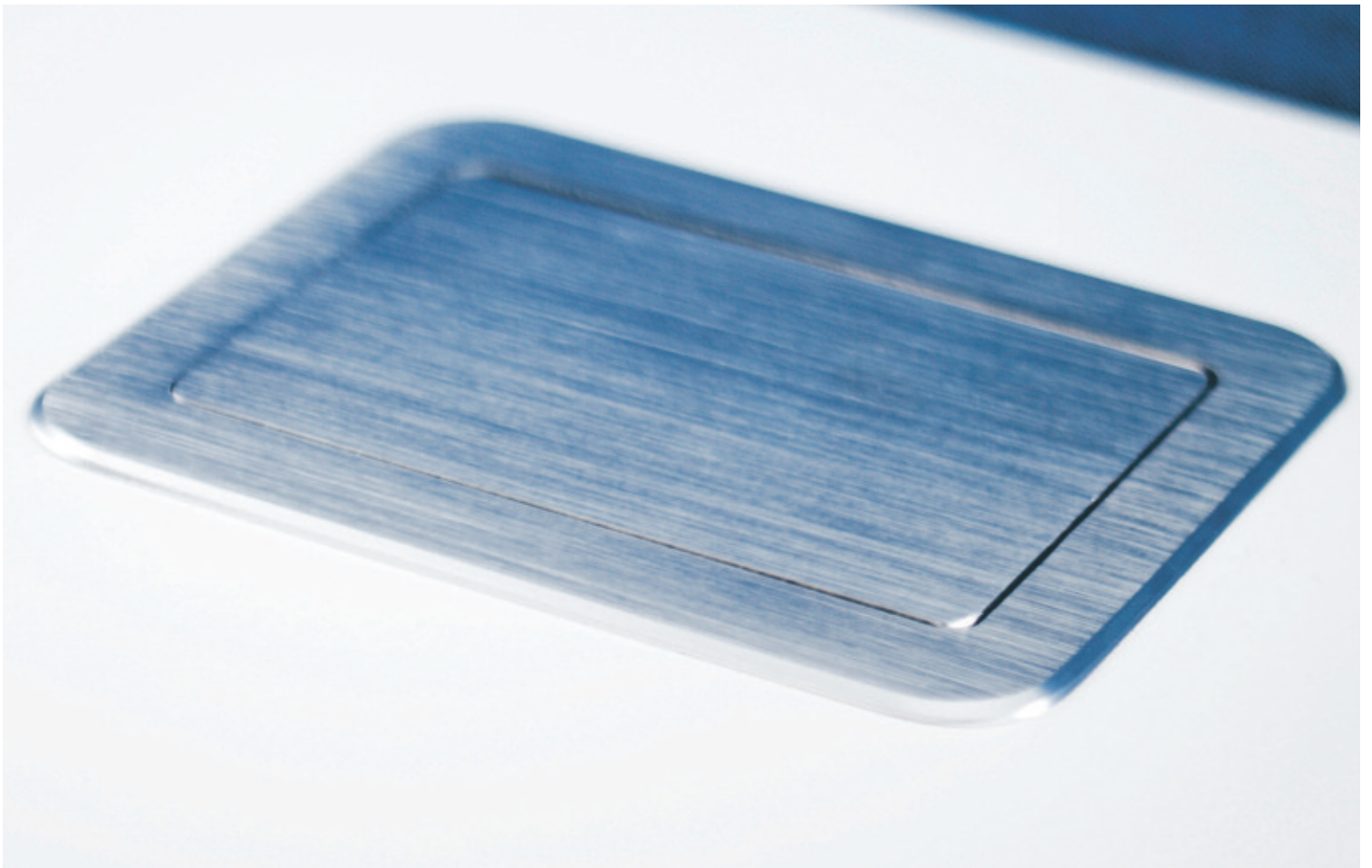
---











77.

Cable box with lid and power socket. Can be fed with cables for telecom and data connectivity.



**78.**

Example of custom-built storage in walnut and white lacquer. Doors in MDF with routed pattern, combination lock. Project for PWC. Architect Jonas Falck, Strategisk Arkitektur.











*Thomas Eriksson, Cecilia Andreasson, Ambjörn Viking*

## Våra arkitekter

**TEA: Thomas Eriksson, Cecilia Andreasson, Ambjörn Viking:** TEA, Thomas Eriksson Arkitekter, är en plattform där arkitekter, inredningsarkitekter, designers och byggnadsingenjörer arbetar tillsammans. Arbetet spänner ofta över flera skalor, från produktdesign, butikskoncept och kontorsinredningar till villor, bostäder och kommersiella fastigheter.

Vår erfarenhet av senare års kontorsinredningar är att det finns behov av olika typer av arbetsplatser inom kontoret. Det räcker inte med skrivbord och mötesrum, arbetet pågår även vid projektbord och sittgrupper.

Vår ambition med Piece-borden har varit att hitta en flexibel lösning som fungerar både som mötesbord och projektbord och är skalbart både på längden och bredden beroende på användningsområde. Den markerade gavel ger bordet en stabil, tydlig och enkel form samt gör det lätt att koppla flera i rad.

**Dan Ihreborn:** Jag började att arbeta med produktutveckling och marknadsföring i producentledet och har varit freelance-formgivare sedan 1991. Jag har sedan några år ett uppdrag hos Edsbyn som främst handlar om att utveckla företagets sitt- och mötesmöbler.

Edsbyn har trots sin storlek snabba beslutsvägar och en klar vilja att finnas med i utvecklingens framkant. Inte minst visar deras nya A2 projekt på detta.

Nya soffan Resolve är en produkt som speglar min syn på formen i det nya kontoret. Spännande och tydlig design, och på samma gång mjuk och vilsam.

**Sture Eng:** Det var i slutet av 60-talet som jag startade egen studio, genom ett designuppdrag för offentlig miljö.

Gesällbrev, slöjdseminarium, Capellagården och Konstfack är några av de tidigare "stationerna". Min adjungerade professur vid KTH Arkitektur varade 5 år (1998 – 2003).

Designprocessen har för mig en innovativ fas som skall länkas över och bli till ett lagarbete där designen kan diskuteras och kvalitetssäkras inför sin slutliga form.

Edsbyverkens flexibilitet skapar den kreativa utvecklingsmiljö som krävs för att kunna möta det nya kontorets behov.



*Sture Eng och Dan Ihreborn*

## Our architects

**TEA: Thomas Eriksson, Cecilia Andreasson, Ambjörn Viking:** TEA, Thomas Eriksson Arkitekter, is a platform where architects, interior designers, designers and construction engineers work together. Our work often covers several areas, from product design, shop concepts and office design to houses, homes and commercial properties.

Our experience of recent years' office design is that offices need different kinds of working places. Desks and conference rooms are not enough; work goes on around project tables and in relaxation areas too.

Our intention with the Piece tables was to find a flexible solution that functions both as meeting table and project table and can be made longer and wider depending on what they are used for. The design of the end of the table gives it a steady, distinct and simple shape and makes it easy to join several tables together.

**Dan Ihreborn:** I began working with product development and marketing on the producer side and have been a freelance designer since 1991. I have been carrying out assignments for Edsbyn for a few years now, mainly developing their seating and conference furniture.

Despite their size, Edsbyn have fast decision paths and a clear determination to be at the forefront of development, as not least their new A2 project shows. The new Resolve sofa is a product that reflects my view of shape in the new office. An exciting, distinct design yet at the same time soft and restful.

**Sture Eng:** It was in the late 1960s that I opened my own studio, with a design assignment for a public environment.

Apprenticeship, crafts college, the Capellagården school of craft and design and the University College of Arts, Crafts and Design are some of my earlier "stops along the way". Between 1998 and 2003 I was adjunct professor at the School of Architecture at the Royal Institute of Technology KTH.

For me, the design process has an innovative phase that must be linked across to form a team project where the design can be discussed and quality-assured before taking on its final form.

Edsbyverken's flexibility enables the creative development environment that is needed in order to meet the needs of the new office.



## Kontor på ditt sätt

Vi erbjuder ett standardsortiment för att du ska hitta vad du söker. Men skulle du vilja ha något mer individuellt anpassat, går vi gärna steget längre och modifierar möbler i både liten och stor skala – från ett enda skrivbord till en komplett kontorsinredning.

Individuell anpassning kan handla om att modifiera form, färg, mått och material, men det kan även vara helt specialtillverkade produkter. Med arkitektens idéer, våra återförsäljares kunskap och vårt eget produktionsupplägg utvecklar vi unika lösningar för din personliga arbetsplats.





## Offices your way

We offer a standard range so that you can find what you need. But if you'd like something a little more individually tailored, we're happy to go the extra mile and modify furniture on both a small and a large scale – from a single desk to a complete suite of office furniture.

Orders may be tailored by modifying shape, colour, dimensions and materials, but it may also be a case of producing custom-built products. With the architect's ideas, our sales team's expertise and our own production facilities, we develop unique solutions for your personal workstation.



## Kvalitet & Miljö

Arbetet med miljö och kvalitet är ett kontinuerligt pågående projekt.

Vi är certifierade enligt ISO 9001 och ISO 14001. Och vi fick som första möbelproducent i Sverige fyra kompletta kontorsmöbelsier SVANENMÄRKTA. Idag är mer än 2/3 av det som levereras från vår fabrik svanenmärkt. Det är resultatet av ett enträget miljöarbete i både vårt tänkande och vår produktion.

Vi har också godkännande som visar att vi uppfyller den rigorösa kravspecifikationen för nya MÖBELFAKTA, som idag omfattar kvalitet, miljö och socialt ansvarstagande.





## Quality and the environment

Working with the environment and quality is a continually ongoing project.

We are ISO 9001 and ISO 14001. Och We were the first furniture manufacturer in Sweden to have four complete furniture series awarded the Swan eco-label. More than two thirds of our production is currently eco-labeled. This has been the result of tireless environmental efforts in terms of both our thinking and our production.

We have also received accreditation from Möbelfakta (see [www.mobelfakta.se](http://www.mobelfakta.se)) which sets rigorous standards for the Swedish furniture industry in terms of quality as well as environmental and social responsibility.





2